

## 4. Sunngiffimmi timimik aalatitsisarneq



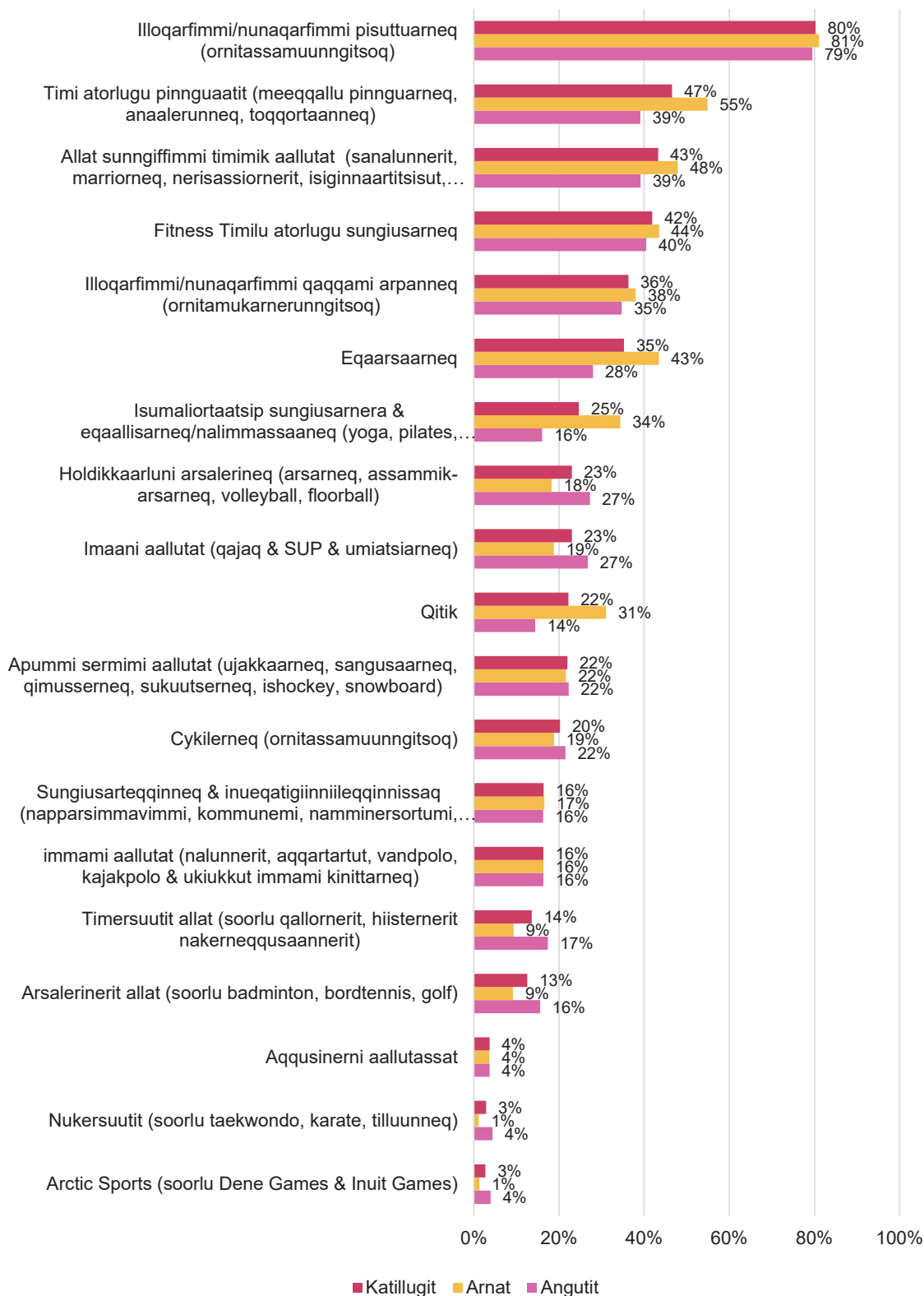
Inuit ilaannut sunngiffik tassaasarpog timi atorlugu timigissarnerit timersornerillu imaluunniit aallutat allat timimut ilungersunartut aallunneqartarfiat. Immikkoortumi uani Kalaallit Nunaanni inersimasut (15-inik ukiullit ukioqqortunerillu) timersuutinik timigissariaatsinillu assigiinngitsunik aallussisartut sammineqarnerussapput pinngortitamilu aallussisartut (soorlu piniarnerit, aalisarnerit, nuniannerit naasunillu katersinerit il.il.). Inersimasut qanoq akulikitsigisumik aallussisarnersut kikkullu aallussisarnersut aaqjissuussamillu aallussisarnersut sammineqassapput.

### Pingaarnertut ingerlatat

Misissuinerup takutippaa Kalaallit Nunaanni inersimasut akornanni 'illoqarfimmi nunaqarfimmiluunniit pisuttuarneq' ingerlanneqartaqisoq (ornitassamukarnerunngitsumik). 80 procentit ikinnerpaamik ataasiarlutik qaammatini kingullerni 12-ini taanna aallussimasarpaat, angutillu arnallu assigiinngissusiat annikitsuararsuuvoq. Aallunneqartartut aappaattut pingajuattullu sammineqartarpoq 47 procentinik 43 procentinilu qaammatini kingullerni 12-ni 'timi atorlugu pinnguarluni aallussinerit' aammalu 'sunngiffimmi timimik atuinerit allat' soorlu sanalunnerit, nerisassiornerit, nipilersornerit il.il. aallunneqartarsimagamik. 'Timi atorlugu pinnguarluni aallussinerit' kiisalu 'sunngiffimmi timimik atuinerit allat' misissueqqissaarnermi paasinarsivoq arnat angutinik amerlanerit taakkuninnga aallussisimasut.

Misissuineruttaaqaq paasinarsisippaa 'timigissartarfinniinnerit timimillu sungiusarnerit' pineqartillugu arnat angutinik amerlanerusartut (44 procentit, angutilli 40 procentimiillutik), 'illoqarfimmi/nunaqarfimmi arpannerit' (38 procentit, angutini 35 procentit), 'eqaarsaarnerit' (43 procentit, angutini 28 procentit), 'isumaliortaatsip sungiusartittarnera' (34 procentit, angutini 16 procentit) aammalu 'qitik' (31 procentit, angutini 14 procentit). Misissuinerup akerlianik paasinarsisippaa angutit 'iligiikkaarluni arsalerinernut' arnaninngarnit peqataanerusartut (27 procentit, arnani 18 procentit), 'imaani aallutassat' (27 procentit, arnani 19 procentit), 'cykilernerit' (22 procentit, arnani 19 procentit), 'timersuutit allat' (17 procentit, arnani 9 procentit) aammalu 'arsalerinerit allat' (16 procentit, arnani 9 procentit).

Takussutissiaq 4 – Kalaallit Nunaanni inuit qaammatini kingullerni 12-ini ukuningga aallussisimapput

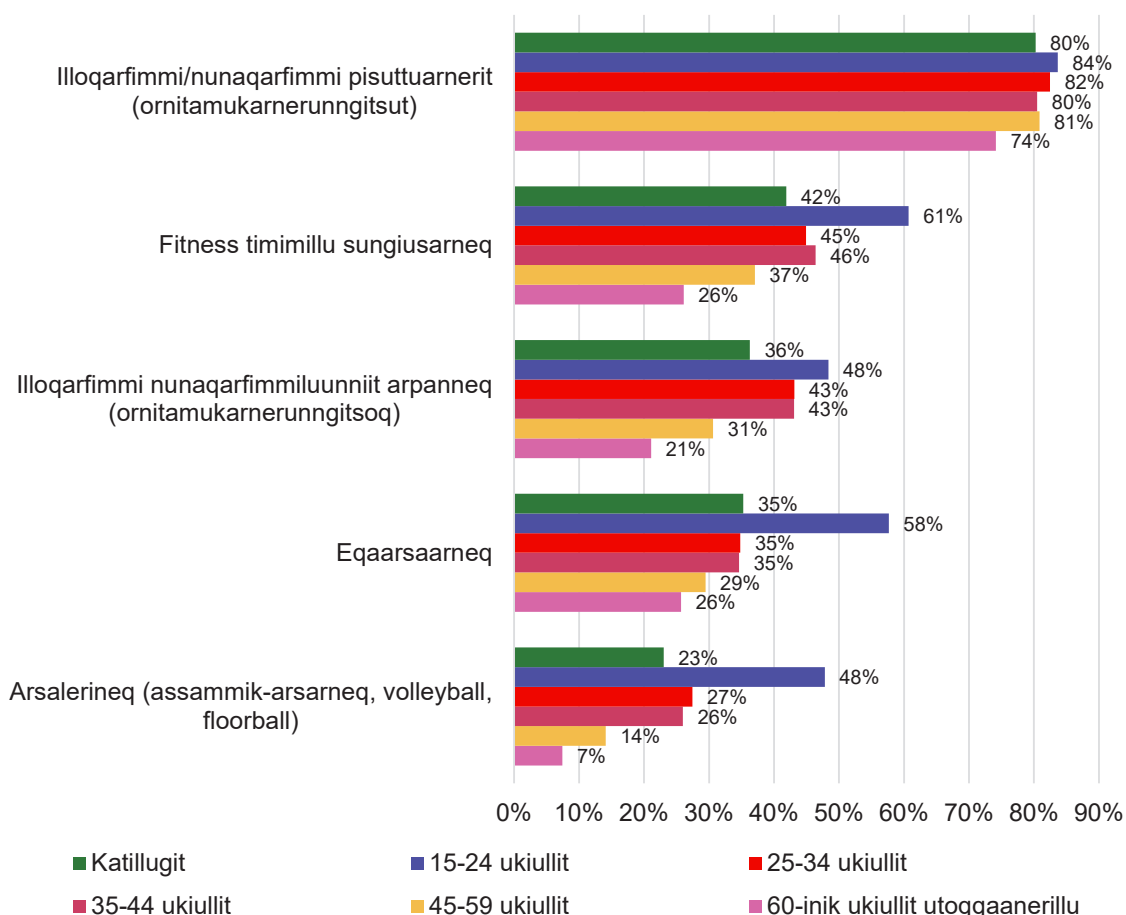


N=1.073

Ukiut immikkoortiterneqarneri sukumiinerusumik misissoraanni, aallutassanik ukunanga qaammatini kingullerni 12-ini minnerpaamik ataasiarlutik ataatsimik arlalinnilluunniit aallutaqarsimasut illoqarfisami nunaqarfisamiluunniit pisuttuarsimasut isigigaanni taava takuneqarsinnaavoq ukiut immikkoortiternerisa assigiinngissusiat annikitsuarsuusoq. Tamatuma kingorna 'fitness timilu atorlugu sungiusarneq', 'illoqarfimmi nunaqarfimmiluunniit arpanneq', 'eqaarsarneq' aammalu 'iligiikkaarluni arsalerineq' aallulluarneqartarput. Aalluttakkani taakkunani sisamani inuusuttut (15-iniit 24-nut ukiullit) aallussinerusarput, utoqqasaanut ingammillu 60-inik ukiulinnut utoqqaanerusunullu sanilliukkaanni.

Sukumiinerusumik misissussagutsigu nunap sortaani taakkua aallunneqarnerpaajullutillu aallunneqannginnerusarnerisut, taava paasinarsivoq, 'fitness timilu atorlugu sungiusarnerit' 'illoqarfiit annersaanni' aammalu 'illoqarfinni anginerusuni inersimasunit aallunneqarnerusartoq (48 procentimiik 45 procentimut) assersuuteqarfisigagaanni 'najuqarfiit annerit' kiisalu 'najuqarfiit akunnattut minnerillu' (32 procentimiik 36 procentimut). Qaammatini kingullerni 12-ini ikinnerpaamik ataasiarlutik 'eqaarsarsimasuni' allatut takussutissiivoq. Inersimasut (52 procentii) affai sinnilaarlugit amerlatigisut najuqarfinni 50-699-inik inulinni ukiup kingulliup iluani 'eqaarsarsimapput', taakkutut

Takussutissiaq 5 – Inersimasut qaammatini kingullerni 12-ini aallutaqarsimasut ukiunut agguataarneqarneri



N=1.073

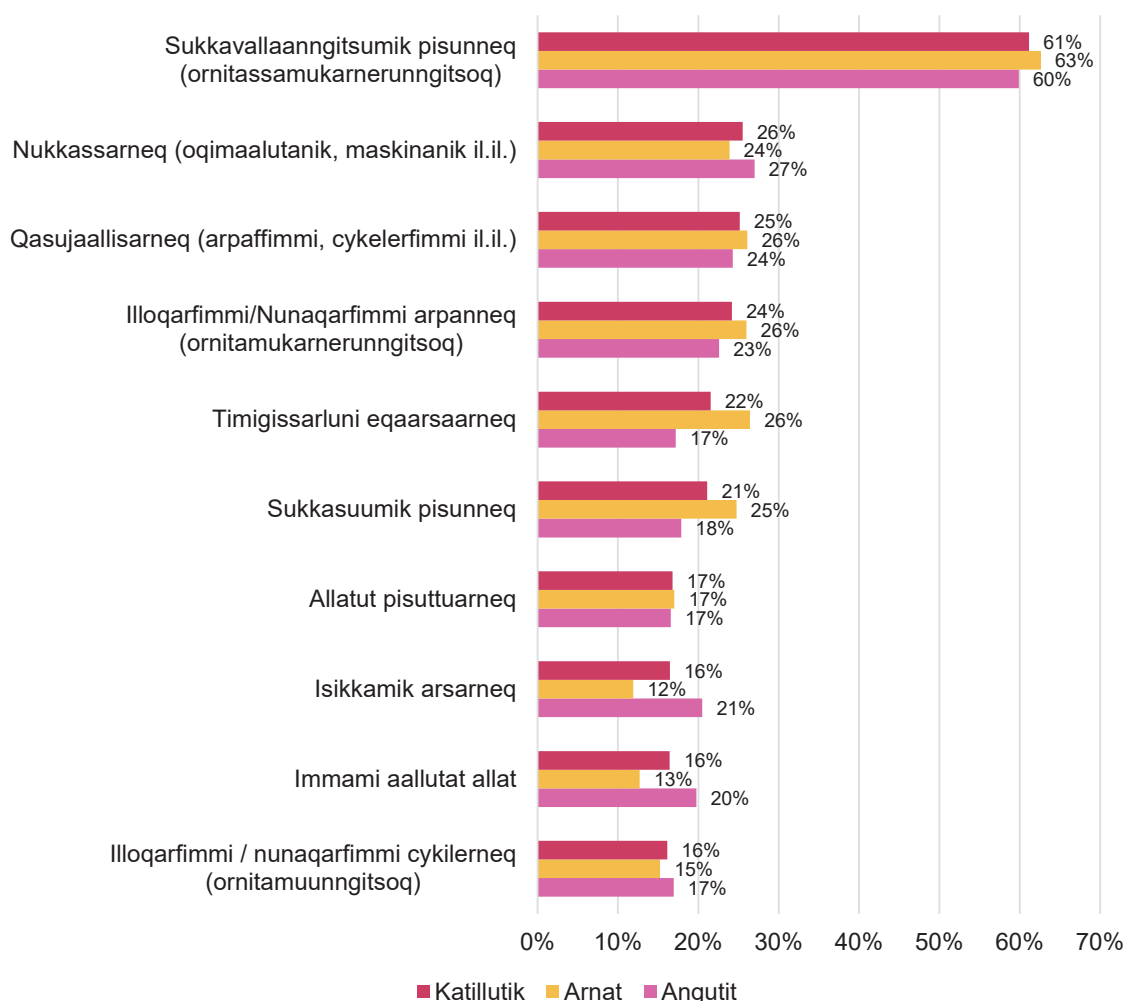
inissisimasut 'illoqarfiit annersaanni' ikinnerpaajusut (24 procentit). Taakkununga assingupput 'iligiikkaarluni arsalerinerit', 'imaani aallussinerit' aammalu 'qitik', inersimasut amerlanerit taakkununga aallussisartut tassaammata najugaqarfinni 50-699-inik inulinni najugaqartuusut, tassa allani najugaqartunut sanilliullugit. (tabel 7 kakkiussani).

### **Sunngiffimmi timersuutit timigissaataasartullu aalajangersimasut**

Immikkoortut siuliini Kalaallit Nunaanni aallutat suuneri malillugit inersimasut agguataarneqarneri sammeneqarput, qaammatit 12-it kingullit ingerlaneranni assigiinngitsuni aallutaqarsimasut. Ataani arnat angutillu qassiunersut, aalajangersimasunik timersuutit, timigissaatit, aalariatsinillu ukiumi kingullermi sammisaqarsimasut erseqqissaatigineqarput. Nalilersueqqissaarnermi takuneqarsinnaavoq ingammik 'akunnattumik sukkassuseqarluni pisuttuarnerit' Kalaallit Nunaanni inersimasorpassuarnik sunngiffimmi aallunneqartarsimasoq, ikinnerpaamik ataasiarluni. Tamatuma kingorna 'nukkassarnerit sukataarlunilu sungiusarnerit', 'qasujaallisarnerit' aammalu 'illoqarfigisami nunaqarfigisamiluunniit arpannerit' inersimasut sisamararterutaasa ukiuni kingullerni aallutarisimavaat (26 procentit, 25 procentit aammalu 24 procentit).

Takussutissiami ataaniittumi takuneqarsinnaavoq angutit arnallu immikkoortinneqarnerat, aallutassani assigiinngitsuni qulini ataatsimik arlalinniluunniit Kalaallit Nunaanni aallunneqarnerpaasuni peqataaffiginnissimasut. 'Akunnattumik sukkassusilimmi pisuttuarnermi' paasinarsivoq arnat angutillu assigiinngissusiat annikinnerusoq, ingammilli 'timigissajutaa eqaarsarneq' aammalu 'akunnattumik sukkassuseqartumik pisuttuarnerit' arnani aallunneqartaqisut angutitut naleqqiullugu (26 procentit aammalu 25 procentit angutit 17 procentit aammalu 18 procentit). Angutitut kalaallit tunngatillugu paasinarsivoq arnanut sanilliullugu 'arsarneq' assut peqataaffigineqartartoq 'aallutassallu imaani' (21 procentit aammalu 20 procentit arnani 12 procentit aammalu 13 procentit). Allani aallutassani taaneqanngitsuni takusiuk takussutissiaq 8 kakkiussamiittoq. Kakkiussani aamma inersimasut qnaoq peqataatigisarnersut najugaqarfiit sumiinneritut naleqqiullugu agguataarneqarsimasut takukkit: 'illoqarfiit pingaarnersaanni', 'illoqarfinni annerni', aammalu 'najugaqarfinni 700-3000-nik inulinni' kiisalu 'najugaqarfinni 50-699-inik inulinni'. Nalilersueqqissaarneranni takuneqarsinnaasoq Nuummi inersimasut soorlu 34 procentit aammalu 29 procentit 'nukkassartartut imaluunniit nukassarlutik sungiusartartut' kiisalu 'naluttarfimmi naluttartut', inersimasuni najugaqarfinni allani pingasuni najugaqartuni allatut isikkoqartoq (26, 17 aammalu 17 procentit kiisalu 7, 6 og 3 procentit).

Takussutissiaq 6 – Kalaallit Nunaanni inersimasut amerlanerpaartaasa ikinnerpaamik qaammatit 12-it ingerlanerini kingullerni aallussimasaat, arnanut angutinullu agguataaqqasoq. 10 (procentit)



N=1.073

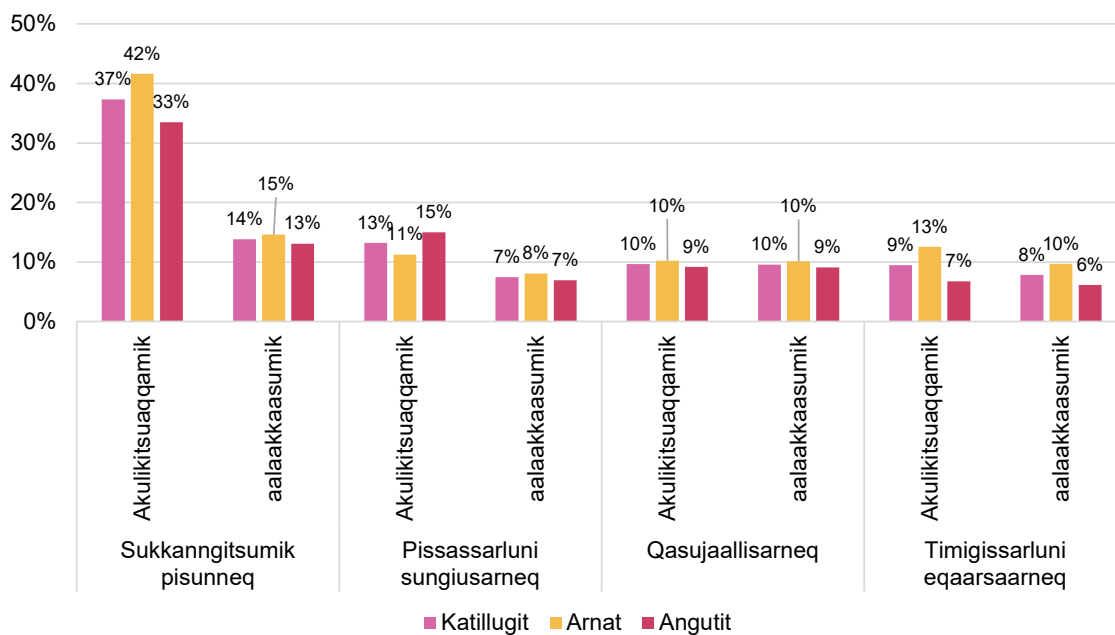
### Sunngiffimmi aallutassat aallunnerisa akulikissusiat

Ingerlanneqartartut nalilersuiffigeqqissaarnerinut ilanngullugu, Kalaallit Nunaanni inersimasut qaammatini kingullerni 12-ini ikinnerpaamik ataasiarlutik aallussimasaanni misissuinerup paasinarsisippaat, aalaakkaasumik peqataaffiginnittoqartartillugu qanoq peqataasoqartarnersoq. Takussutissiami ataaniittumi Kalaallit Nunaanni inersimasut qassit qanoq akulikitsigisumik (sapaatip-akunneranut pingasoriarlutik akulikinnerusumilluunniit) (sapaatip-akunneranut ataasiarlutik marloriarlutilluunniit) taaneqartunik aallussisarnersut. Aallunneqartartut taaneqartut Kalaallit Nunaanni<sup>1</sup> amerlanernik aallunneqarnerpaasarnertik pissutigalugu toqqagaapput. Massakkut paasinarpoq arnat amerlanerit aalaakkaasumik akulikinnerusumillu 'akunnattumik sukkassusilimmik pisuttuartaartut' angutinut

<sup>1</sup> Sunngiffimmi aallunneqartartut 108-t tabelinngortinneqarneri Kalaallit Nunaanni Timersoqatigiit Kattuffiannut tunniunneqareerput.

sanilliussagaanni. Akerlianik angutit 15 procentii 'nukkassarlutillu nukkannartunik aallutaqartarput' sapaatip-akunneranut pingasoriarlutik akulikinnerusumilluunniit, arnat inersimasut 11 procentiinut sanilliullugit. Arnat angutillu 'qasujaallisartartut' assigiinnangajapput, 'timigissarluni eqaarsarneq' aamma arnanik angutininnarnik aalaakkaasumik akulikitsumillu aallunneqarnerusartoq.

**Takussutissiaq 7 – Kalaallit Nunaanni inersimasut aalaakkaasumik akulikitsumillu sisamanik toqqakkanik ukiuni kingullerni aallussisartut.**



N=1.073

Maluginiagassaq: Aallunneqartartut sisamat toqqagaapput, Kalaallit Nunaanni inersimasunik amerlanernik peqataaffigineqartaramik.

*Akulikitsorujussuarmik* sapaatip-akunneranut pingasoriarluni akulikinnerusumilluunniit aallunneqartarami *aalaakkaasumik* isumaqarpoq sapaatip-akunneranut ataasiarluni marloriarluniluunniit aallussisoqartartoq.

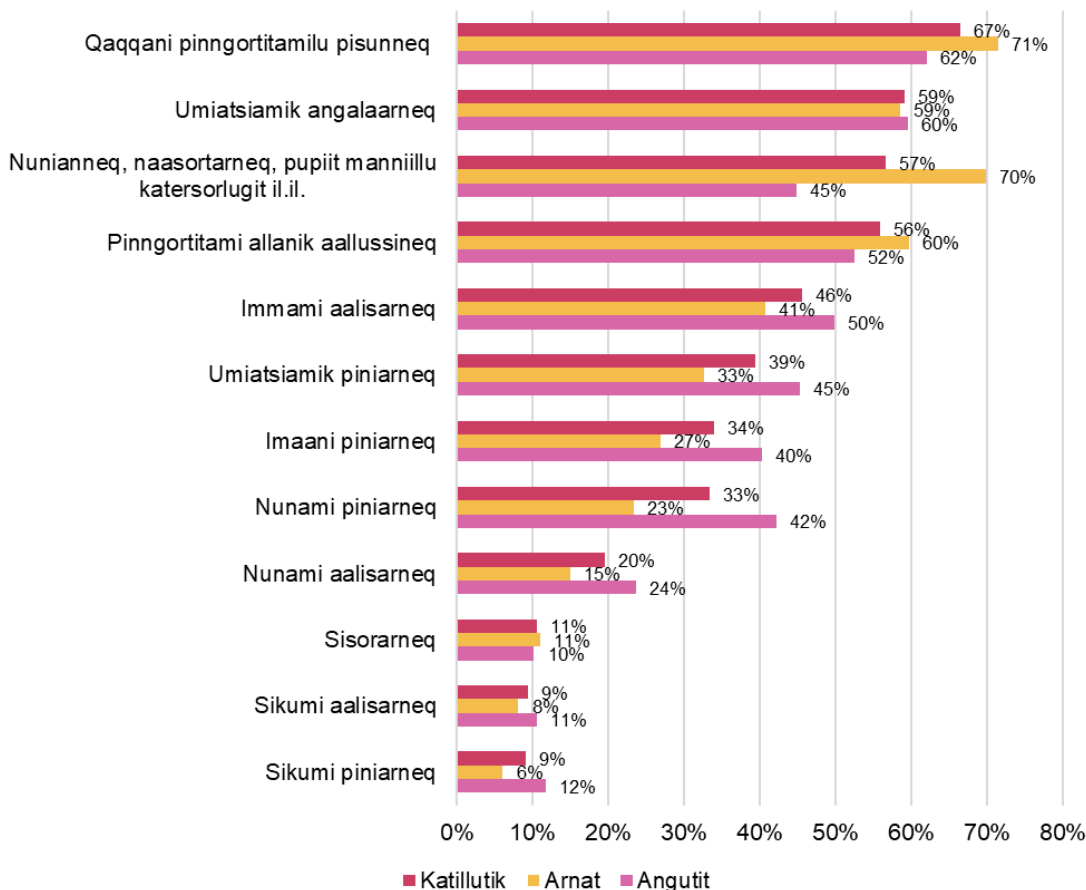
## 4.1 Pinngortitami aalluttakkat



Aallaqqaasiummi periutsinillu nassuiaanermi taaneqareersutut pinngortitami aallunneqartartut qanoq peqataaffigineqartigisarnerat aamma paasinianeqarpoq, timimik aalatitsilluni aallunneqartartuni timersornermilli timigissarnermilluunniit taaneqartanngitsuni. Tulliuttuni sammineqassapput Kalaallit Nunaanni inersimasut pinngortitami aalluttagaat.

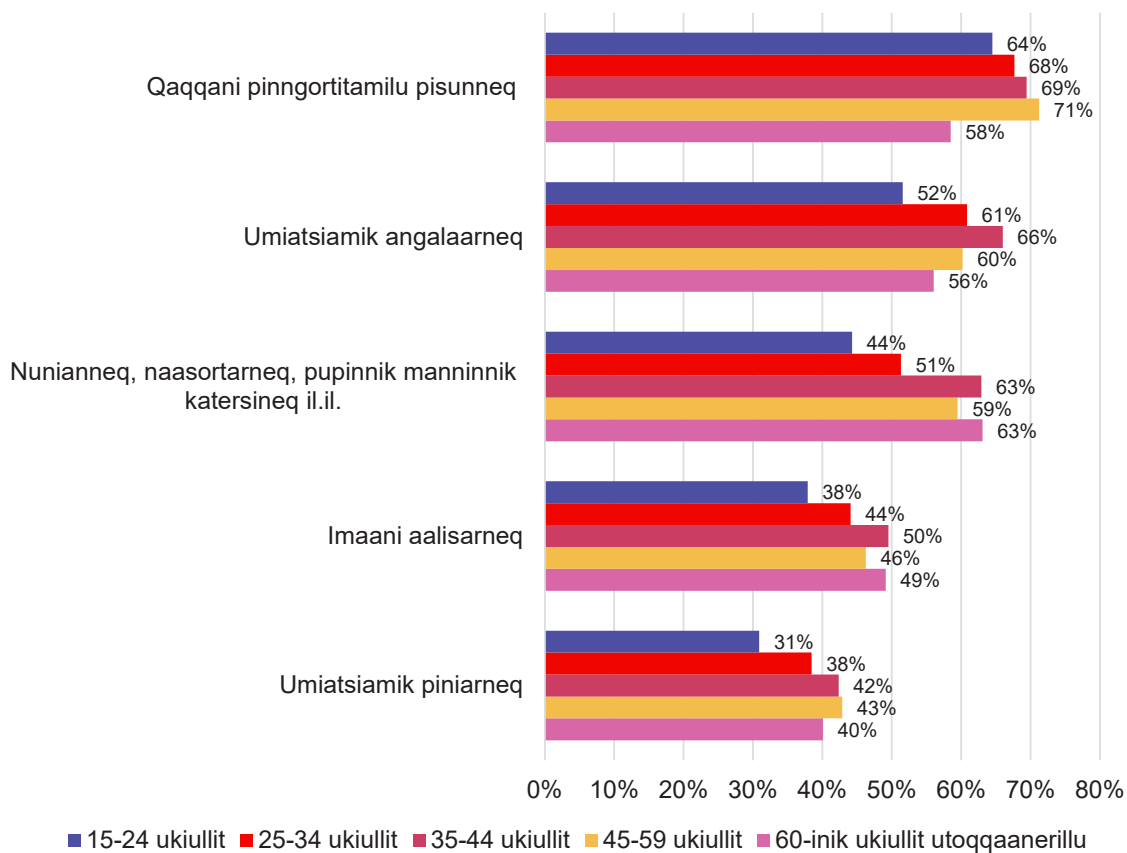
Takussutissiami ataaniittumi kisitsisit takutippaat, Kalaallit Nunaanni inersimasut qassit pinngortitami aallussisarnerut. 'Qaqqani pinngortitamilu pisuttuarnerit' Kalaallit Nunaanni inersimasunit aallunneqarnerpaajusarpoq ukiuni kingullerni pingasuugaangata marluusut taamatut aallussisimagamik (67 procentit). Arnat angutillu pinngortitamiittarnerat assigiinngissuteqalaaginnarput, soorluttaaq illoqarfimmi nunaqarfimminniluunniit pisuttartut assigiinngissuteqalaaginnartut. Nalilersueqqissaarnermi aamma takusinnaavarput aalisarnerit, piniarnerit pisaqarniarnerillu assigiinngitsuusut ingammik angutit aalluttagaanni, nuniarnerit, naasunik katersinerit, pupinnik, manninnik il.il. arnanik aallunneqarnerusartut. Taakkununga ilanngullugu arnat amerlanerit qaammatini kingullerni 12-ini (70 procentiisa) tamakku aallussimasarpaat.

Takussutissiaq 8 – Kalaallit Nunaanni inersimasut qaammatini kingullerni 12-ini minnerpaamik ataasiarlutik ukuninnga aallussisimapput, suaassuseq malillugu immikkoortillugit. (procentit)



Takussutissiaq 9-mi ataaniittumi Kalaallit Nunaanni inersimasut qassit, ukiui immikkoortiterlugit, qaammatini kingullerni 12-ini pinngortitami aallutassat tallimaasut ilaat arlallilluunniit aallussimasarpaat. Aallutassat takussutissiami takutinneqartut qanorluunniit ukioqaraluaraanni peqataaffigineqarluartarput, innuttaasunillu nalinginnaasumik peqataaffigineqartarlutik. Taakkua saniatigut misissuinerup takutippaa pinngortitamik kikkut aallussisarnerat aallunneqartartunut allanut sanilliullugu allaanerusut (takussutissiami 5-imi takutinneqareersumi). Siornatigut takuarput sunngiffimmi peqataaffigineqartartut ukiut amerliartortillugit ikiliartortartut, pinngortitami aallunneqartartut killormut inissisimasut. Imaappoq 15-24-nik aammalu 25-34-nik ukiulinni pinngortitamiittartut ikinnerusarput, soorlu 'nuniattut, naasunik, pupinnik manninnik il.il. katersisartuniit', 'imaani aalisartartunit' aammalu 'umiatsiamik piniartartunit' qaammatini kingullerni aallunneqarsimasunut tunngatillugu 35-44-nik ukiulinnut, 45-59-nik ukiulinnut aammalu 60-inik ukiulinnut utoqqaanerusunullu naleqqiullugu. 'Qaqqami/pinngortitami pisuttuurtunut' aammalu 'umiatsiartunut' peqataasartut utoqqasaajunerupput 25-59-inik ukiullit, taakkuninnga inuusuttunit utoqqarnillu aallussinerusaramik.

**Takussutissiaq 9 – Kalaallit Nunaanni inersimasut ukiui malillugit immikkoortitikkat, qaammatini kingullerni 12-ini pinngortitamiissimasut**

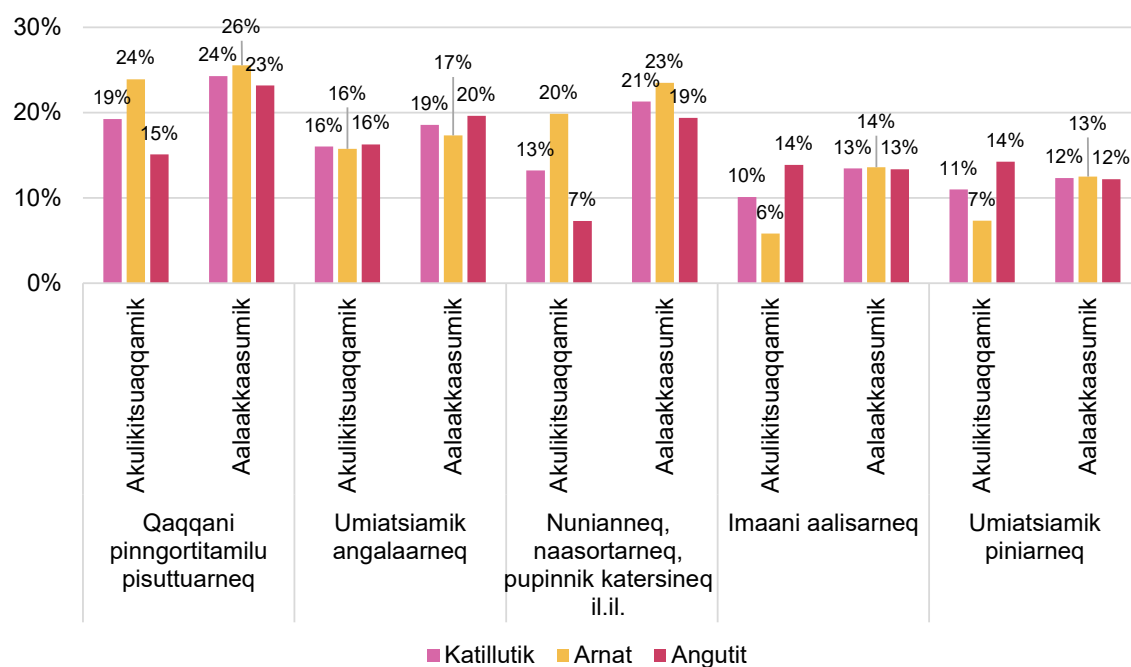


N=1.153



Pinngortitami aallunneqartartut tallimat qanoq akulikitsigisumik aallunneqartarnersut takutippaat, aallutat ilaat arnanik angutininnarnik aallunneqarnerusut, pinngortitami aallutassat ilaannut killormoortoq. Arnat angutininnarnik amerlanerit (sapaatip-akunneranut pingasoriarlutik akulikinnerusumilluunnit) 'qaqqani pinngortitami pisuttuarterput' kiisalu 'nuniallutik, naasunik, pupinnik assigisaannillu katersillutik' (24 procentit aammalu 20 procentit angutinili 15 procentit aammalu 7 procentit). Killormut takuneqarsinnaavoq angutit arnaninnarnik amerlanerit akulikinnerusumik 'imaani aalisartartut' 'umiatsiamiillu piniartartut' (14 procentit aammalu 14 procentit arnanili 6 procentit aammalu 7 procentit).

**Takussutissiaq 10 – Kalaallit Nunaanni inersimasut akulikinnerusumik aalaakkaasumillu ukiup ingerlanerani pinngortitamiittartut, arnanut angutinullu agguataarlugit (procentit)**



N=1.153

Malugisassaq: Aallunneqartartut tallimat toqqagaapput, Kalaallit Nunaanni inersimasunit amerlanerit aalaakkaasumillu aallunneqartarmata. *Akulikitsorujussuarnik* isumaqarpoq aallutaq sapaatip-akunneranut pingasoriarlugu akulikinnerusumilluunnit aallunneqartartoq, *akulikitsumik* isumaqartoq sapaatip-akunneranut ataasiarluni marloriarluniluunnit sammisaq aallunneqartartoq ukiup ingerlanerani.

## 4.2 Aalaakkaasumik sunngiffimmi aallutat ataqatigiinnerilu



Immikkoortuni tullinnguuttuni takutinneqarput Kalaallit Nunaanni inersimasuni qassit sunngiffimminni timiminnik atuisarnerisut. Inersimasut qassit timimik atuillutik timersorlutillu timigissartarnerisut, angutit arnallu assigiinngissusiat, ukiut, inersimasullu assigiinngitsuni sumiiffinni sisamani najugaqarneri malillugit. Kalaallit Nunaanni kikkut peqatigalugit aallussisoqartarnerisut kiisalu aaqqissuussamik aallussisarnerisut (soorlu timersoqatigiiffimmi, nammineerlutik, inoqatinut attaveqaatit aqutugalugu aaqqissuussamik il.il.).

### Kalaallit Nunaanni inersimasut timimik aalatitsisarnerat aalaakkaasumillu aallutagaat

Misissuinermi Kalaallit Nunaanni inersimasut timiminnik aalatitsisarnerat katillugit sisamanut agguataarneqarlutik misissuiffigineqarput. Siullit pingasut timimik aalatitsinerisut immikkoortiterneqarsimapput 1) 'aalalluni aallutassat'; 2) 'timersornerit timigissarnerillu' kiisalu 3) 'pinngortitami aallutaq'. Taakkua arlaannut ilaassagaanni sapaatip akunneranut ikinnerpaamik ataasiarluni aallutaq ataaseq ingerlanneqarsimasussaavoq.

- 'Aalalluni aallutassani' aallunneqarsinnaasunit 17-iusunit ataaseq aalaakkaasumik aallunneqassaaq kiisalu pinngortitami aallunneqarsinnaasunut marlunnut 'qaqqami/pinngortitami pisuttuarnernut' aammalu 'sisorarnerisut (ujakkarnerit sisorarnerillu)'.
- 'Timersorneq timigissarnerlu' aallunneqarsinnaasuni 17-iusunit 15-it akornanniittuni ikinnerpaamik ataatsimik aalaakkaasumik aallussisoqarsimasariaqarpoq 'illoqarfimmi/nunaqarfimmi cykilerneq' ilaatinngu.
- 'Pinngortitami aallutami' inississagaanni ikinnerpaamik aallutamik ataatsimik sapaatip-akunnikkaartumik aallutaqarsimasariaqarpoq, misissuinermi pinngortitami aallunneqarsinnaasunut tunngatillugu.

Inuk ukiuni kingullerni sapaatip-akunnikkaartumik 'arpassimaguni' 'eqaarsaarsimaguniluunniit' taava 'timimik aalatitsinerisut aallunneqartunik' aammalu 'timersuutiniq timigissarnermilluunniit' ingerlataqartutut nalilerneqarsinnaassaaq. Pineqartorli taamaallaat 'illoqarfigisamini/nunaqarfigisamini pisuttuaannarsimaguni' aammalu illoqarfigisamini/nunaqarfigisamini cykilersimaguni' ukiuni kingullerni sapaatip-akunneranut ataasiarluni, taava 'timimik aalatitsinerisut aallussisutuinnaq' nalilerneqassaaq. Taamatuttaaq qaammatini kingullerni 12-ini sapaatip-akunnikkaartumik aallussisimaguni taamatut nalilerneqassaaq imaluunniit aalaakkaasumik sapaatip-akunnikkaartumik timersorlunilu timigissartarsimasimassaaq. (tabel 1).

Timimik aalatitsisarnerit immikkoortiterneqarnerisa sisamaat aaqqissuussaannermut tunngasuvoq. Tassani aalaakkaasumik ingerlatat (ikinnerpaamik sapaatip-akunnikkaartut) 'peqatigiiffimmi aallutat', 'timersortarfimmi' imaluunniit 'timigissartarfimmi ingerlatanut',

'suliffimmi aallutatut', 'innuttaasut attaveqatigiiffianni aaqqissukkatut', 'nammineq aqutatut' allatigullu tunngasutigut immikkoortinneqarput. Aaqqissuussaasumik aallussisarnermut naliliisoqarsinnaavoq, sapaatip-akunnikkaartumik aaqqissuussamik aallutaqaraanni. Taamaattumik akissuteqartoq sapaatip-akunnikkaartumik arsartaruni, taamaasillunilu peqatigiiffimmut ilaalluni, peqatigiiffimmi aallutaqartutut nalilerneqassaaq.

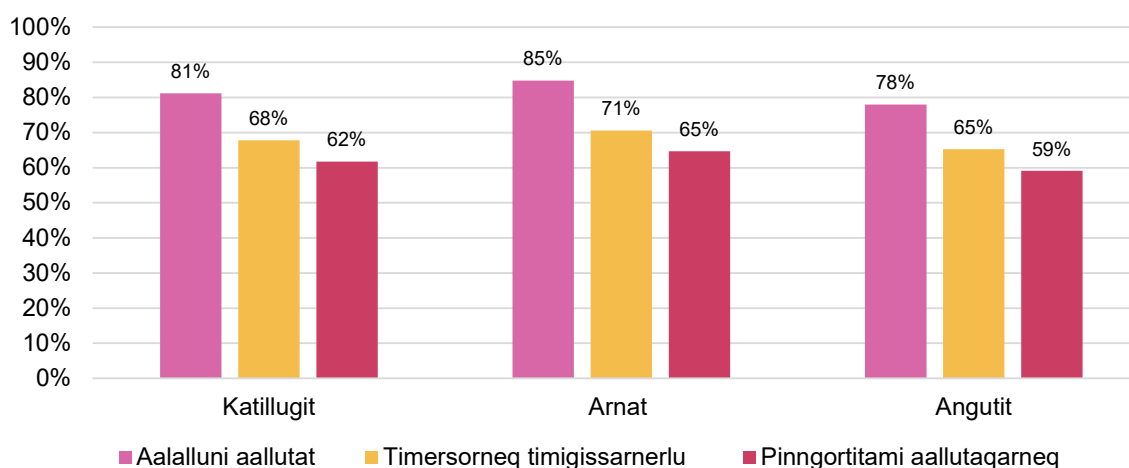
**Tabel 2. Uani takutinneqarpoq aallutassat 19-it pinngortitamilu aallunneqarsinnaasut apeqqutinik akiortugassamiittut, immikkoortunullu pingasunut avinneqarsimasut, 'aalalluni aallutassat', timersorneq timigissarnerlu' aammalu 'pinngortitami aallutaqarneq'.**

Aallutaq	Aalalluni aallutaq	Timersorneq timigissarnerlu	Pinngortitami aallutaq
Illoqarfimmi/nunaqarfimmi pisuttuarneq			
Illoqarfimmi/nunaqarfimmi qaqqamiluunniit arpanneq			
Cykilerneq		Illoqarfimmi/ nunaqarfim-mi cykilerneq pinnagu	
Fitness timillu sungiusarnera			
Isumaliortaatsikkut timillu eqaatsuunissaanut/ makittarinnissaanut sungiusarneq			
Iligiikkaarluni arsalerineq			
Arsalerinerit allat			
Apummi sikumi aallutassat			
Eqaarsaarneq			
Qitik			
Timi atorlugu akiuunneq			
Imermi aallutassat			
Imaani aallutassat			
Arctic Sports			
Aqqusinermi aallutassat			
Timersuutit allat			
Pinngortitami aallutassat	'Qaqqami pinngortitamilu pisunnerit ilaapput' aammalu 'sisoramerit		
Piginnaanngorsaqqilluni naqqaniit sungiusaqqinneq			
Timi atorlugu pinnguaatit			
Sunngiffimmi timi atorlugu aallutassat allat			
Maluginiagassaq: Qorsummiittut takutippaat misissuinermit ilaatinneqartut suuneri aappaluttumiittut ilaatinneqanngitsut. Sungaartumiittut misissuinermit ilaatigut ilaatinneqarput.			
Tabel 8-mi kakkiiussani aallunneqartartut suuneri tamakkiisumik takuneqarsinnaapput immikkullu aallunneqartartut aamma tassaniipput.			

## Aalalluni aallutaq, timersorluni timigissarluniluunniit aallutaq kiisalu pinngortitami aallutat

Kalaallit Nunaanni inersimasunut tunngatillugu misissueqqissaarnerup takutippaa arnat angutiniit amerlanerusut aalaakkaanusumik timiminnik aalatitsinerusartut. Arnat inersimasut 85 procentii, 71 procentii aammalu 65 procentii 'aalallutik aallutaqartarput', 'timersorlutillu timigissartartut' kiisalu 'pinngortitami aallutaqarlualartutik', Kalaallit Nunaanni angutininut assersuutissagaanni ima isikkoqarput 78 procentit, 65 procentit aammalu 59 procentit. Sukumiinerusumik misissueqqissaarinermi eqimattat sorliit 'aalallutik aallutaqartarnersut', 'timersorlutillu timigissartarnersut' kiisalu 'pinngortitami aallutaqartarnersut' aalannginnerusarnersulluunniit paasiniarneqarmat arnat angutillu assigiinngissusiat annertoorsuunngitsoq takuneqarsinnaavoq, taamatuttaaq aalaakkaanusumik aallutaqartoqartarnersooq taakkunani pingasuni paasiniarneqarmat, ukiut, suliat, najugaqarfik, inunngorfisarlutik (Kalaallit Nunaanni avataaniluunniit) (tabel 9 kakkiussami).

**Takussutissiaq 11 –Kalaallit Nunaanni inersimasut aalaakkaasumik aalallutik aallutaqartartut, timersortartut pinngortitamilu aallussisartut.**



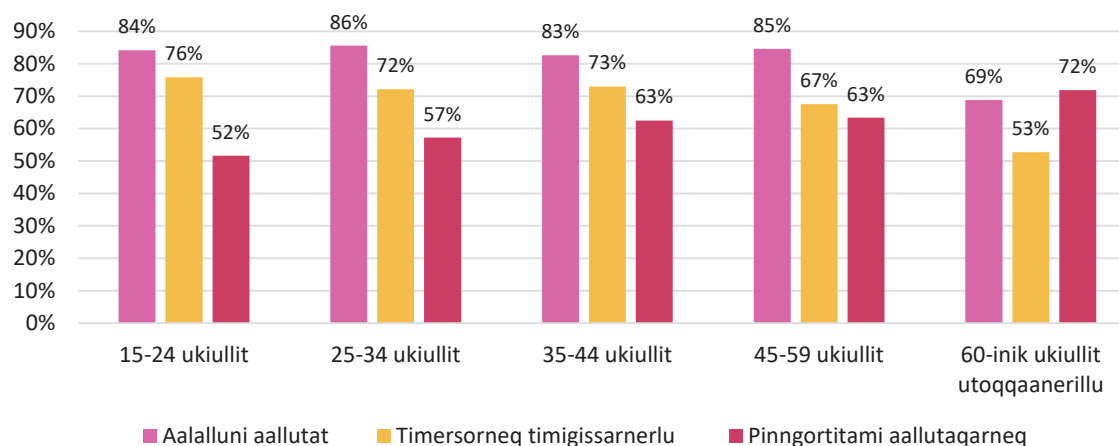
N=1.153

Ukiukkaartuni eqimattat immikkoortikkaanni 'aalalluni aallutaqarneq', 'timersorneq timigissarnerluunniit' kiisalu 'pinngortitami aallutaqarneq' amerlassusaat misissorluassaagaanni, taava soqutiginarumik assigiinngissuteqartut takuneqarsinnaalerpoq. 'Aalalluni aallutaqarneq', 'timersorneq timigissarnerluunniit' peqataaffigineqaaq assigiiaarlunilu 15-24-nik ukiulinni, 25-34-nik ukiulinni, 35-44-nik ukiulinni aammalu 45-59-inik ukiulinni. 60-inik ukiullit utoqqaanusullu allatut isikkoqarput, 15-20 procentpoint missaannik ikinnerusut 'Aalalluni aallutaqarneq', 'timersorneq timigissarnerluunniit' allatut ukiulinnut sanillullutik ikinnerupput. Akerlianilli 'pinngortitami aallutaqartarneq' Kalaallit Nunaanni inersimasut ukioqqortusiartorneranni amerlanerulertarput, taamaattumik Kalaallit Nunaanni 60-inik ukiullit utoqqaanusullu aalaakkaasumik pinngortitamiinnerusarput.

Misissueqqissaarnermi paasiniarneqarpoq sooq Kalaallit Nunaanni inersimasut 'aalalluni

aallutaqarneq', 'timersorneq timigissarnerluunniit' kiisalu 'pinngortitami aallutaqarneq' aalluttarneraat, naatsorsueqqissaarnermi takusinnaagallarparput 60-inik ukiullit utoqqaanerillu 15-24-nik ukiulinnut naleqqiullutik ataqatigiinnerat taava suaassusaat, suliaat, najugaat inunngorfii (Kalaallit Nunaanni avataaniluunniit) misissorneqarput. 60-inik ukiullit utoqqaanerillu misissoraanni 'aalalluni aallutaqarneq', 'timersorneq timigissarnerluunniit' aallunneqannginnerupput 15-24-nik ukiulinnut sanilliukkaanni. Akerlianilli 60-inik ukiullit utoqqaanerusullu 'pinngortitami aallutaqarnissaat' 15-24-nik ukiulinnut naleqqiullugu annertuneruvoq. (tabel 9 kakkiussani).

**Takussutissiaq 12 – Kalaallit Nunaanni inersimasut aalallutik aallutaqartut, timersorlutillu timigissartartut pinngortitamilu aallutaqartartut agguataarneqarnerat**

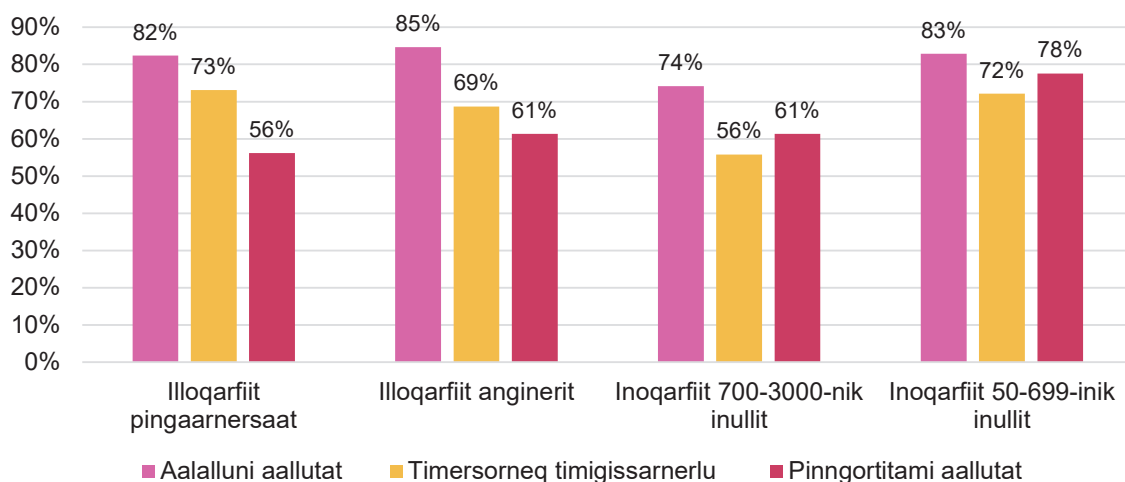


N=1.153

Najugaqarfiiit assigiinngitsut sisamanut agguarneqarsimasut misissoraanni inersimasut 'aalalluni aallutaqartartut' illoqarfinni kateriffiusuni amerlanerupput (85 procentit). 'Timersorlutillu timigissartartut' 'illoqarfiiit anginerne' takussaanerupput (73 procentit), procentpointimik ataatsimik ikinnerupput 'najugaqarfinni 50-699-inik inulinni'. Assigiinngissutsit annersaraat 'pinngortitami aallutaqarneq'. Inersimasut 'najugaqarfinni 50-699-inik inulinni' 'pinngortitami aallutaqarneq' atugaanerujussuuvoq. (78 procentit) najugaqarfigineqarsinnaasunut assigiinngitsunut pingasunut sanilliussagaanni (56 procentit, 61 procentit, aammalu 61 procentit).

'Aalalluni aallutaqarneq', 'timersorneq timigissarnerluunniit' kiisalu 'pinngortitami aallutaqarneq' sukumiinerusumik misissuiffigissagutsigu najugaqarfigineqartartuni sisamaasuni suut assigiinngissutaanersut paasiniarlugu, taava naatsorsueqqissaarnermi 'najugaqarfinni 700-3000-nik inulinni' 'Aalalluni aallutaqarneq', 'timersorneq timigissarnerluunniit' Nuummiittunut sanilliullutik ikinnerujussuupput. Aamma 'illoqarfinni anginerne' Nuummiittunut sanilliugit 'timersorneq timigissarnerlu' annikinnerusumik aallunneqartarpoq. Akerlianilli 'illoqarfinni anginerne', 'najugaqarfinni 700-3000-nik inulinni' kiisalu 'najugaqarfinni 50-699-nik inulinni' najugaqartut 'pinngortitami aallutaqarnissamat' periarfissagissaarnerujussuupput Nuummi najugalinnut sanilliullutik. Inernerit misissoqgissaarneqareerput suaassutsit, ukiut, suliat, inunngorfillu (Kalaallit Nunaanni avataanilu) (tabel 9 kakkiussani).

**Takussutissaq 13 - Kalaallit Nunaanni inersimasut, najugaqarfinni assigiinngitsunut agguataarneqarnerat aalariatsini aallussineq, timersorneq timigissarnerlu kiisalu pinngortitami aallutaqarneq aallaavigalugit.**



N=1.153

### Inersimasut aallutatit kikkut peqatigalugit aalluttarpaat

Immikkoortup siuliani inersimasut aallutaminnik aallussigaangamik kikkut aallusseqatigisarneraat nassuiaatigineqarpoq, soorlu pisuttuarnerit (ornitamukarnerunngitsut), arpannerit, eqaarsarnerit, fitness, arsarneq il.il. aalalluni aallutassaatur inissinneqarnikuupput taakkunungalua ilaatinneqanngillat ornitassamukarnermi timimik atuineq, angerlarsimaffimmi timimik atuineq imaluunniit pinngortitami aallutaqarneq. Inersimasut kikkullu aalallutik aallutaqartarnerannut ilanngunneqassapput inersimasut pinngortitamiinnerminni aallutaqartarnerminni kikkut peqatigisarneraat. Akissuteqarsimasut arlalinnik akissuteqaramik akissutigineqartut 100 procentinngorsinnaanngillat.

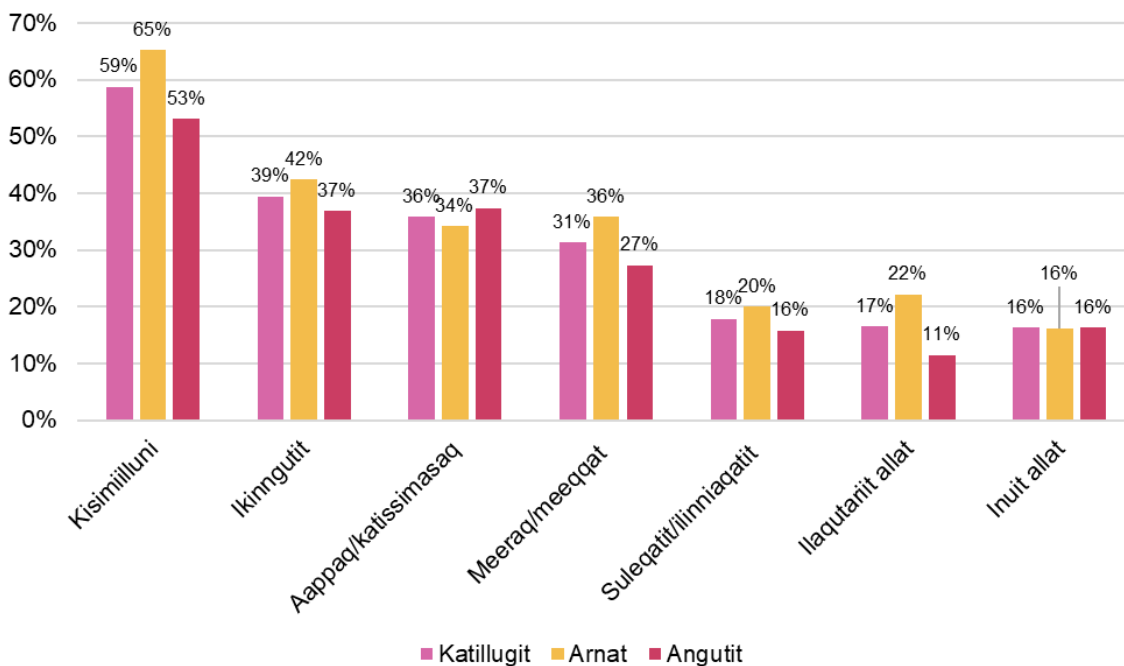
Kalaallit Nunaanni inersimasut amerlanerpaartaasa aallutartik kisimiillutik aalluttarpaat. Misissuinerup takutippaa Kalaallit Nunaanni inersimasut 59 procentii tassani inissisimasuusut. Tullinnguuppoq inersimasut peqatigiillutik (ikinngutigii) aallutaqartarnerat (39 procentit), amerlanerit pingajoraat aapparmik/katissimasamik peqateqartarneq (36 procentit). Inernerit misissoraanni arnat angutillu kikkut peqatigisarneraat assigiinngissuteqarpoq soqutiginarunik. Arnat 'kisimiillutik' aallutaqartut (65 procentit), 'ikinngutit ilagalugit' (42 procentit), 'meeraq/meeqqat' (36 procentit), 'suleqatit' (20 procentit) aammalu 'ilaqutariit allat' (22 procentit) angutininnaanniit amerlanerupput. Akerlianilli takusinnaavarput angutit amerlanerulaartut aalaakkaasumik 'aappartik/katissimasartik' peqatigalugu aallutaqarnerusartut arnanut sanilliullutik (37 procentit).

Ukiut, najugaq, suliffik, inunngorfillu (Kalaallit Nunaanni avataaniluunniit), takusinnaavarput naatsorsueqqissaarnikkut angutit arnanut sanilliullutik sunngiffimminni 'meeqqaminik, 'ilaquttamik allamik' aammalu 'kisimiilluni' akuttunerujussuarmik aallutaqartartut. Akerlianik misissuinermi paasinarsivoq angutit arnaningarnik sunngiffimminni timiminnik atuillutik 'inuit allat' peqatiginerusaraat.

Misissuinerup aamma takutippaa inersimasut 'ilinniakkamik ingerlataqartut', 'inuussutissarsiummik atorfilik imaluunniit sivikitsumik ilinniarsimasut', 'akunnattumik sivilissusilimmik ilinniarsimasut imaluunniit sivilissusinerusumik ilinniagaqarsimasut' kiisalu 'suliunnaarsimasut (utoqqalinersiutillit, sulinnigiffeqartut, il.il.) 'kisimiillutik' timimik

atuilluni aallutaqartarnerat takussaaneruserartoq 'ilinniagaqarnani suliffilinnut' sanilliullugu, taamatuttaaq assigiinngissutsit taaneqareerput nakkutigineqarnerinut sanilliukkaanni (tabel 10 kakkiussani).

**Takussutissaq 14 – Kalaallit Nunaanni inersimasut 'aalallutik aallutaqartartut' inuit ukua aalaakkaasumik aallussisarnerarput, suaassuseq aallaavigalugu immikkoortikkaanni**



N=1.153. Akissuteqartut arlalinnik akinissaminnut periarfissaqarput, taamaattumik inernerit 100% angusinnaanngilaat.

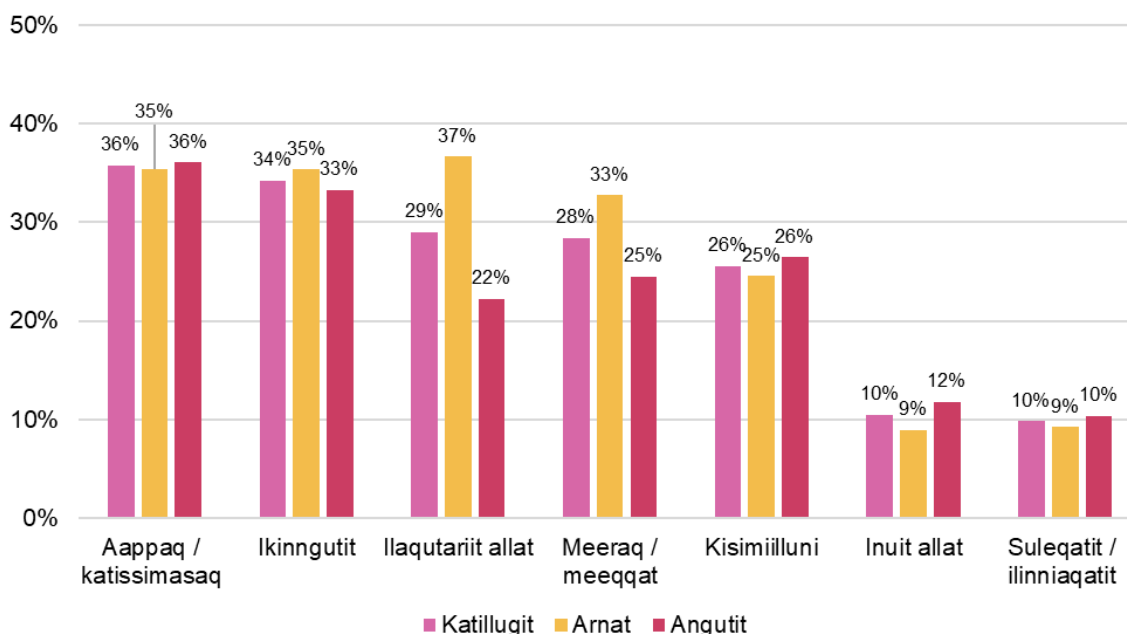
Inersimasut kikkut peqatigalugit pinngortitamiittarnerat pineqartillugu assiliaq allatorujussuaq isikkoqartarpoq. Aalalluni aallutaqartartuni ingammik inersimasut akornanni 'kisimiilluni' aallutaqartoqartariaqarluni, taava pinngortitami aallunneqartartuni sisamararterutaat 'kisimiittarput' (26 procentit illuatungaani 59 procentit). Taava inersimasut ikinnerulaartut 'ikinngutitik' ilagalugit pinngortitami aallutaqartartuupput kisitsisinut tamakkiisunut sanilliullugit allaanerularlutik (34 procentit illuatungaani 39 procentit). Akerlianik inersimasut amerlanerit 'ilaqutariit allat' peqatigalugit pinngortitami aallutaqartarput (29 procentit), aallutaqarlutik aalasartut 17 procentiusut.

Nalilersueqqissaarnerit nassuiarneqarneranni takusinnaavarputtaaq angutit akornanni, arnanut sanilliullugu 'ilaqutariit allat peqatigalugit' pinngortitamiittarnerat qaqutigooernerusoq, aamma ukiui, najugaat, suliffiat, inunngorfiat (Kalaallit Nunaanni avataaniluunniit) misissoqqissaaraanni. Naatsorsueqqissaarneq atorlugu angutit arnanut sanilliullutik 'suleqatiminnik/ilinniaqatiminnik' peqateqarlutik 'kisimiillutillu' pinngortitami aallutaqarnissaat qularnaanneruvoq. Misissueqqissaarnerullu takutippaa inersimasut akornanni 'illoqarfinni anginerusuni', 'inoqarfinni 700-3000-nik inulinni', 'inoqarfinni 50-699-inik

inulinni' 'meeraq/meeqqat' aammalu 'ilaqutariit allat' peqatigalugit illoqarfiit annersaannut sanilliullugu pinngortitamiiitoqarnerusartoq (tabel 11 kakkiussami).

Ilanngullugu erseqqissaatigineqarsinnaavoq angutit arnanit ikinnerusut 'kisimiillutik' aalalluni aallutassanik peqataasartut. Akerlianik inissisimapput pinngortitami aallutassat, tassani angutit arnanit amerlanerusut pinngortitami aallutaqarnerusarput. Takussutissiap ataaniittup inernerani takuneqarsinnaavoq arnat angutillu assigiinngissusaat annertoorsuunngitsoq, kisiannili akissuteqartut ukiui, najugaat, suliffiat, inunngorfiallu (Kalaallit Nunaanni avataanilu) aallaavigigaanni taava assigiinngissutsit erseqqarinnerulertartut, takussutissiami takuneqarsinnaasunut sanilliullugit erseqqarinnerusumik.

**Takussutissiaq 15 – Kalaallit Nunaanni inersimasut aalaakkaasumik pinngortitami aallutaqartarnerat ukunanga peqateqarlutik, arnat angutillu immikkoortillugit.**



N=1.153. Akissuteqartut arlallit assigiinngitsunik akissuteqarsimagamik procentinngortitat 100 % angusinnaanngilaat.

### Aalanerup qanoq aaqqissuussaasumik ingerlanneqartarnera

Akissuteqartut aamma qinnuigineqarsimapput aalaakkaasumik timiminnik aallussigaangamik qanoq aaqqissuussaasumik ingerlatsisarnersut. Tamannali pinngortitami aallunneqartartunut atuutinnigilaq. Takutitassiami ataaniittumi ersersinneqarpoq Kalaallit Nunaanni inersimasut qanoq sumullu attuumassuteqartillugu aalaakkaasumik aalallutik, timensorlutik timigissarlutillu aallutaqartarnerusut.

Timi atorlugu sunngiffimmi aallutaqarnerni amerlanerpaartaat 'nammineq aaqqissukkamik namminersuussilluniluunniit' aallutaqartoqartarpoq. Inersimasut pingasuugaangamik marluk taamaaliortarlutik (68 procentit). Arnali angutinit 12 procentpointinik amerlanerusarput, aallunneqartartut peqataaffigineqarnerpaat aappaattut peqatigiiffinni aallutat

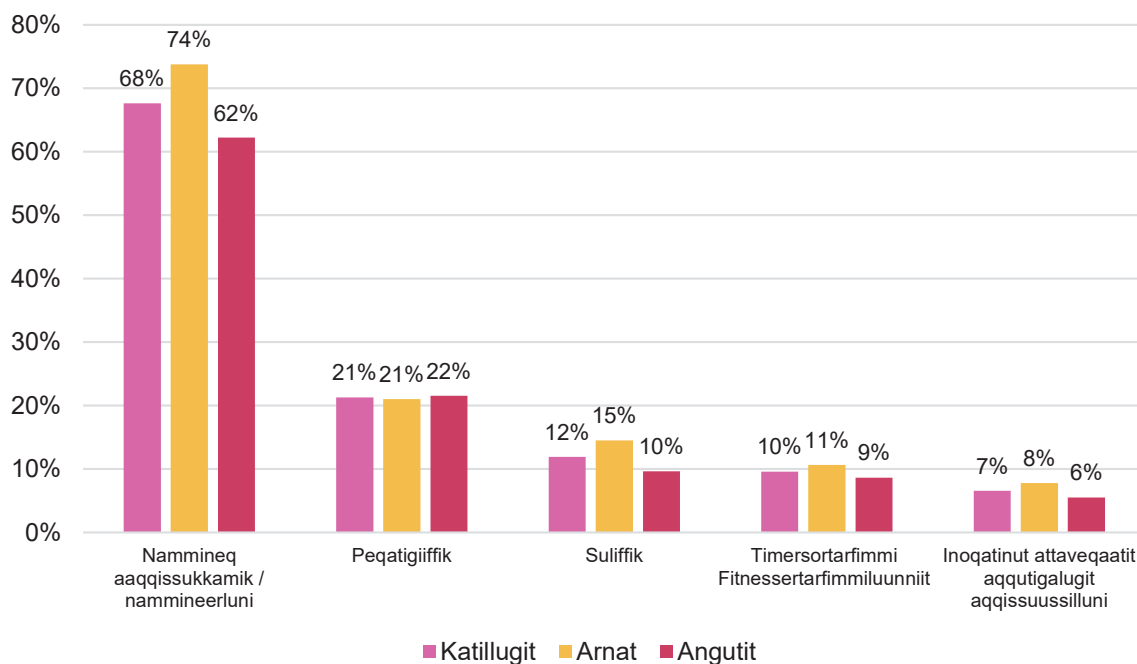


peqataaffigineqartartuupput (21 procentit).

Inersimasut sunngiffimmini sumut attuumassuteqartillugu aallutaqartarnersut angutit arnallu assigiinngissuserujussuat takuneqarsinnaalertarpoq, ukiut, najugaqarfik, suliffik, inunngorfigisarlu (Kalaallit Nunaanni avataanilu) aallaavigissagaanni. Angutit ikinnerusut 'namminneq aaqqissukkaminnik namminersuussillutilluunniit aallutaqannginnerusartut' arnanut sanilliullutik, Angutit sunngiffimmini 'allanut tunngatillugu' aallutaat arnaninngaanniit allaaneruserput.

Misissuinerit takutippaat Kalaallit Nunaanni inersimasut Kalaallit Nunaata avataani inunngorsimasut suliffeqarfiup 'suliffeqarfimmi' aaqqissugaanut peqataannginnerusartut, Kalaallit Nunaanni inunngorsimasunut naleqqiullutik. Akerlianik inersimasut Kalaallit Nunaata avataani inunngorsimasut sunngiffimmini aallussisarput 'nammineq aaqqissukkaminnik namminersuutigisaminnilluunniit' Kalaallit Nunaanni inunngorsimasunut naleqqiullutik aammalu suaassusiat, ukiui, najugaat, suliffiallu misissuiffigigaanni (tabel 12 kakkiussani).

**Takusutissiaq 16 – Kalaallit Nunaanni inersimasut 'aalallutik aallutaqartartut' ataani taaneqartuni aalaakkaasumik sammisaqartartut ukunani aaqqissugaasarput.**



N=1.153

Akissuteqartut arlalinnik akissuteqarnissaminnut periarfissaqaramik inernerisa katinneri 100%-inngorsinnaanngillat.

### 4.3 Ukiup qanoq ilinerani aalluttakkat



Kalaallit Nunaanni sunngiffimmini inersimasut aalluttagaat ukiup qanoq ilineranut attuumasorujussuupput. Aasakkut ukiukkullu sila pissutigalugu assigiinngissuteqartarnerat sammineqassaaq. Ukiullu ingerlanerani aallunneqartartut aalajangersimasut aalaakkaasaqsut takuneqarsinnaavoq.

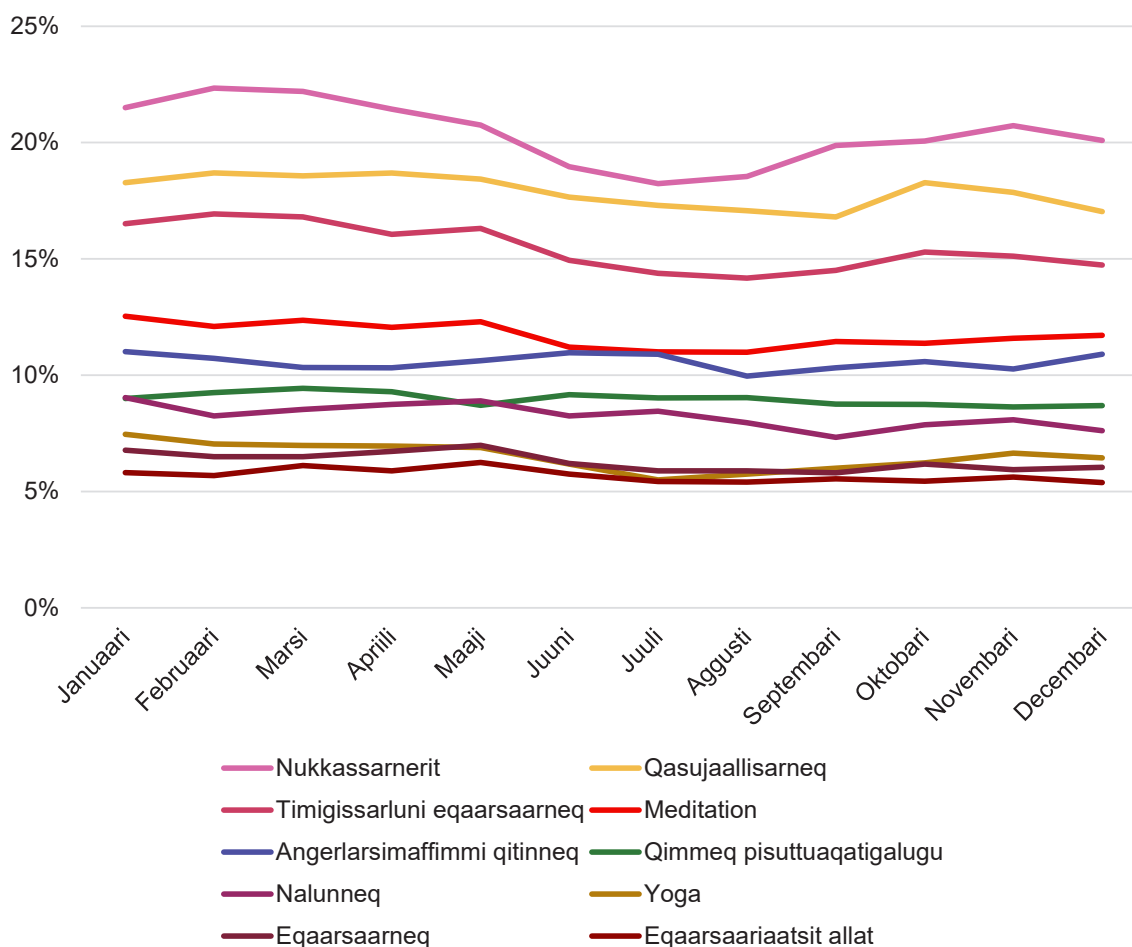
Idrættens Analyseinstitut 2020-mi misissukkamik saqqummiussivoq, Kalaallit Nunaanni inersimasut timersortarnerat timigissartarnerallu tassani misissuiffigineqarsimalluni. Kalaallit Nunaanni inersimasut ukiuunerani timersornermut timigissarnermullu peqataavallaarneq ajortut nassuiaatigineqarluni. (Eske, Forsberg, & Storm, 2020). Ukiup ingerlanerani aallunneqartartut assigiinngissusiat pequtaallutik, uani misissuinermi apeqqutit allat ilanngunneqarput, qaqugukkut aallussisoqartarnersoq, ukiullu nikerarnerani peqataaffigisartakkat misissuiffigineruniarlugit.

Sunnigiffimmi aallunneqartartut 20-t inerneru ukiup qanoq ilineranut attuumassuteqartut saqqummiunneqassapput. Aallunneqartartut 20-t annerit toqqarneqarnerinut patsisaavoq Kalaallit Nunaanni inersimasut taakkua allunnerusarmatigit. Kingornalu pinngortitami ukiup qanoq ilinera malillugu aallunneqartartut aamma saqqummiunneqassapput.

#### **Ukiup qanoq ilinera sunngiffimmilu aalluttakkat**

Takussutissiaq 17-imi takuneqarsinnaapput aallunneqartartuni 20-ni qulit inersimasunit sunngiffimmi aallunneqarnerpaajusartut. Misissuinerup takutippaa aalluttakkat taakkua qulit ukioq naallugu aalaakkaasumik peqataaffigineqartartut. 'Nukkassarneq nukkanartumillu aallutaqartartut' peqataaffigineqartarnerat aalaakkaaneruvoq, aasaanerani ukiumut naleqqiullugu 4 procentiinnarnik appariaateqarfiusarami. (18 procentit illuatungaani 22 procentit). Inersimasut 17-19 procentii 'qasujaallisartarput ukioq kaajallallugu. Aallunneqartartuni arfineq-pingasuni sinneruttuni peqataaffigineqartarneri 1 aamma 3 procentimik aasaanerani ikileriarlutik ukioq kaajallallugu aallunneqartartuupput.

Takussutissiaq 17 – Inersimasut ukioq kaajallallugu aallutassanik ukuninga qulinik ingerlataqartarput.



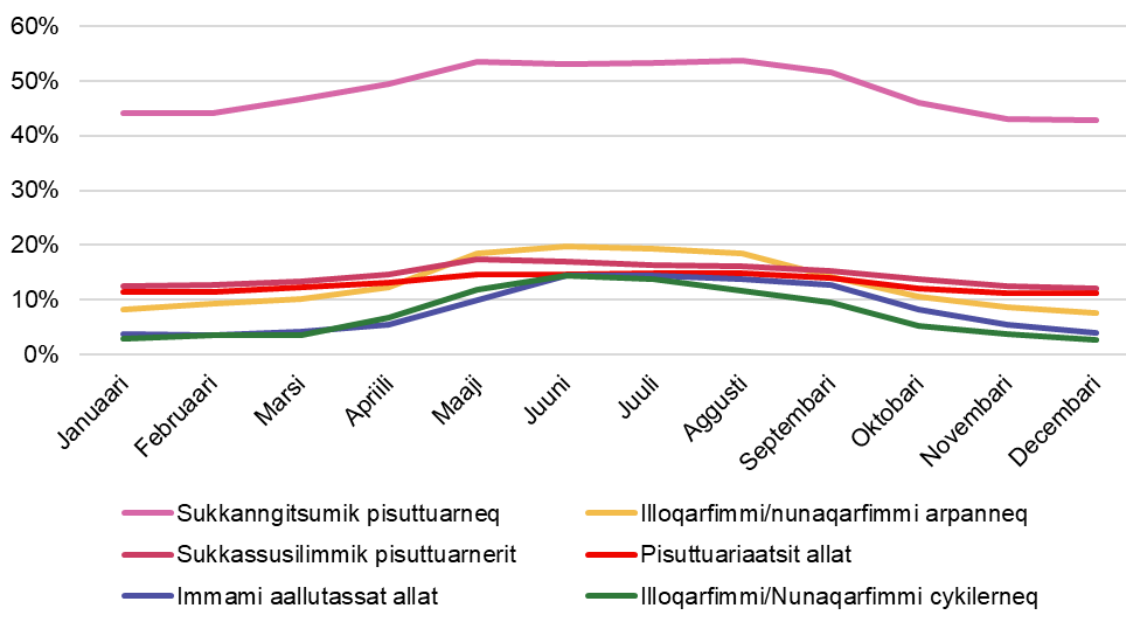
N=1.153

Takussutissiaq 18-imi aamma 19-imi sammineqartartut sinneri qulit saqqummiunneqarput, taakkualu assigiissutigaat Kalaallit Nunaanni aallunneqarnerpaat 20-t akornanniikkamik ukiullu qanoq ilinera apequtaalluni inersimasunit peqataaffigineqartarnerat nikerarujussuartarami. Misissuinermi takussutissiaq 18-imi arfinillit aasaanerani inersimasunit assut peqataaffigineqartarneri ersippoq. Tupinnarpallaanngilaq tamanna, silamimi aallunneqartaramik ukiukkullu pisariusorujussuussalluni aallunnissaat.

Misissuinerup takutippaa 'illoqarfimmi/nunaqarfimmi cykilerneq (ornitamukarnerunngitsut)' ukiup qanoq ilinera malillugu allannguuteqartartoq. Tassani taamaallaat 3-4 procentit, novembarimi, decembarimi, januaarimi februarimilu 'illoqarfimmi/nunaqarfimmi cykilerartoqartarpoq', inersimasut 14 procentiisa juunimi juulimilu sunngiffimminni 'illoqarfimminni/ nunaqarfimminni cykilerarnerartut'. Aalluttaga 'arpanneq (ornitassamukarnerunngitsumut)' aamma ukiup qanoq ilinerani assigiinngissuteqaqaaq, cykilertertulli annertutiginningsumik. Maajimiit aggustimut 18 aamma 20 procentit 'illoqarfimminni/nunaqarfimminni arpattarnerarput', novembarimiit februaarimut 8 aammalu 9 procentit najukkaminni arpattartut. 'Pisuttuarneq akunnattumik sukkassuseqartumik'

ukiup qanoq ilineranik aamma sunnerneqartaqaaq, taamatulli annertutiginnitsumik. 'Akunnattumik sukkassusilimmik pisuttuartartunut' tunngatillugu misissuineri Kalaallit Nunaanni inersimasut 43-44 procentiisa novembarimi, decembarimi, januaarimi februaarimilu aalluttarpaat, innuttaasut affaat sinnerlugit amerlassusillit (53-54 procentit) maajimi, juunimi, juulimi aggustimilu 'akunnattumik sukkassuseqartumik pisuttuartartut'.

Takussutissiaq 18 – Inersimasut ukiup qanoq ilinera malillugu ukuningga arfinilinnik aallussisarput.

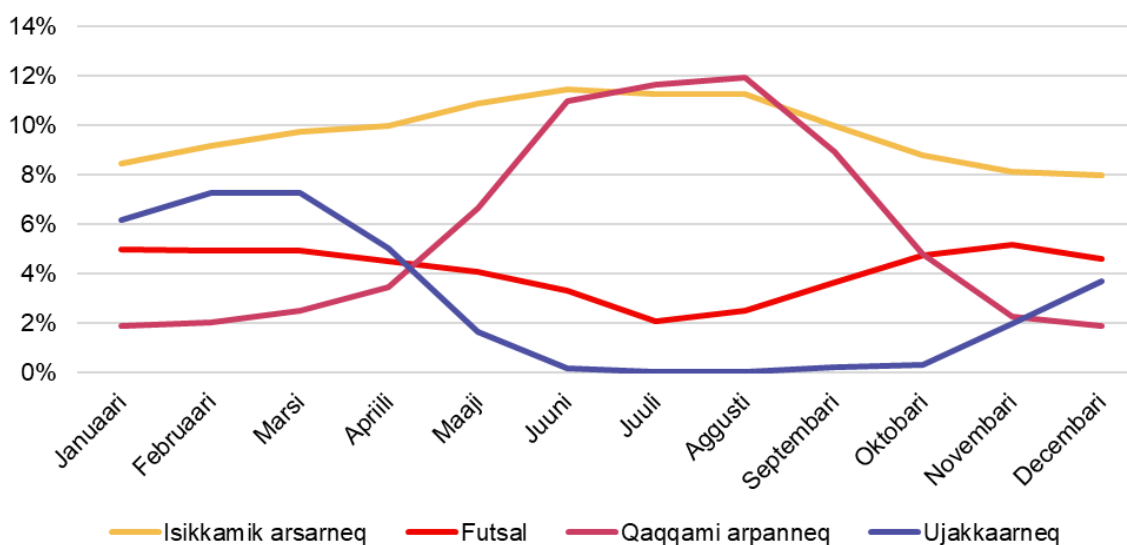


N=1.153

Takussutissiaq 19-imi aallutassat assigiinngitsut sisamat takuneqarsinnaapput aamma ukiup qanoq ilineranut attuumassuteqartumik aallunneqartartut. Ukiup qanoq ilinera malillugu aallunneqartaqaat 'qaqqami arpannerit' aammalu 'ujakkaarneq'. Innuttaasut 2 procentii ukiuunerani qaqqami arpattarnerarput, 10 procentit sinnilaarlugit amerlassusillit aasaanerani qaqqani arpattarnerartut. Ujakkaarnermut tunngatillugu ukiup qanoq ilinera tupinnannngitsumik killormoorpoq, januaarimiit apriliimit 5 – 7 procentit aalluttarneraramikku, aasaanerani ukiakkullu ikittuarannguanit aallunneqartartoq.

Aallutassani 'arsarneq' aammalu 'futsal' aamma ukiup qanoq ilineranut allannguuteqartartoq ersippoq, 'qaqqani arpannertulli', 'ujakkaarnertulli' ingasatsiginngitsumik. 11 procentit tikillugit amerlatigisut aasaanerani 'arsartarput', Ukiakkut ukiukkullu 8-9 procentiusut. 'Futsal' killormut inissisimavoq, tassani peqataasartut ukiakkut, ukiukkut, upernaakkut peqataaffigineqartarami, 5 procentit missaat aalluttaramikku, aasaanerani 'futsal'ertut' 2-3 procentiusut.

Takussutissiaq 19 – Inersimasut ukiup qanoq ilinera malillugu aalluttagaat.



N=1.153

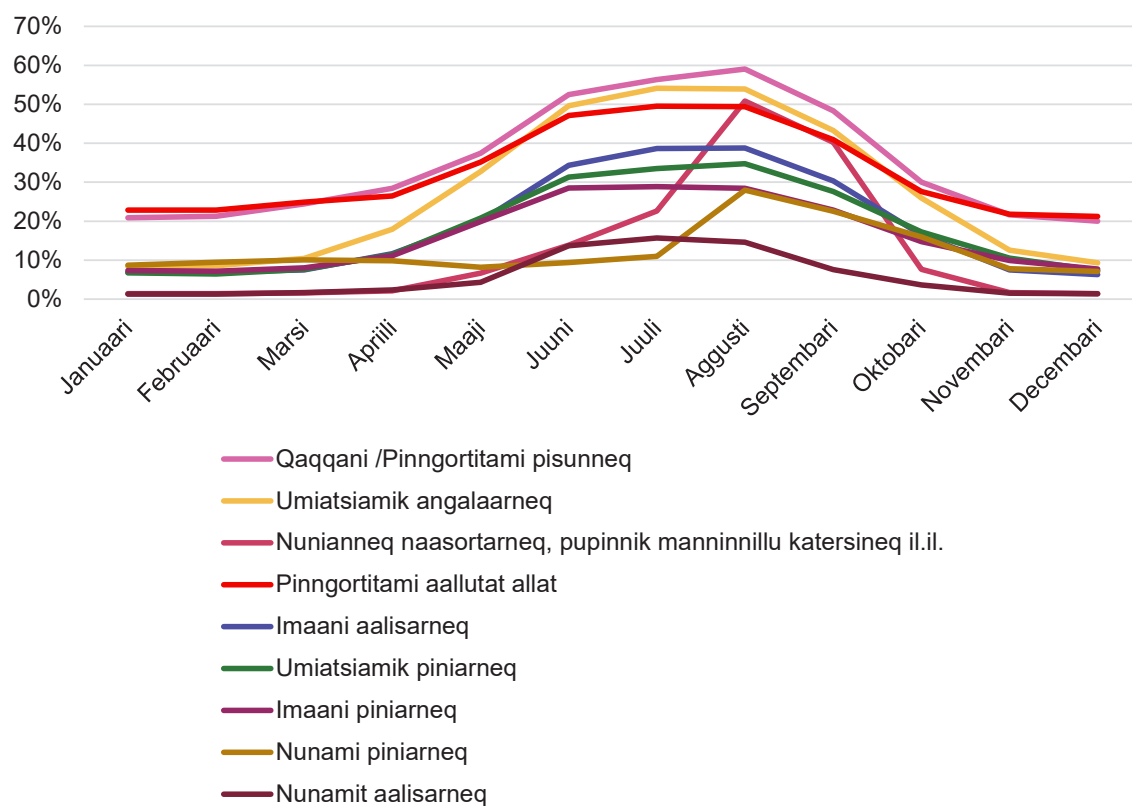
### Pinngortitami aallussineq

Ukiup qanoq ilinera ilutigalugu timi atorlugu aallunneqartartut qanoq allanngorartiginersut misissuinermi ersippoq, misissuinermilu takuneqarsinnaavoq pinngortitami aallunneqartartut annertussusiat nikeriarujussuartartoq, ingammik ukiup qanoq ilinerani aallunneqartartut eqqarsaatigalugit. Takussutissiaq 20-mi aamma 21-mi ersippat aallunneqartartut 12-it apeqqutinik immersugassani immikkoortoq 5-imi *'pinngortitami timi atorlugu aallunneqartartut'*.

Takussutissiaq 20-mi pinngortitami aallunneqartartuni 12-iusuni qulingiluat takuneqarsinnaapput. Taakkunani aallunneqartartut aasaanerani ukiuuneranilu assigiinngissuteqartorujussuupput, aasakut aallunneqartartut amerlanerullutik ukiukkut aallunneqartartunit. 'Qaqqani pinngortitamilu pisuttuarnerit' kiisalu 'pinngortitami aallutat allat'-ni takuneqarsinnaavoq Kalaallit Nunaanni inersimasut 20 procentii ukiuunerani aallussisartut, aasaanerani aallussisartut 55-60 procentit aammalu 50-55 procentit. Inersimasut 'nuni allutillu pupinnik naasunik manninnillu il.il. katersisartut, ukiup qanoq ilinera malillugu assigiinngittaqaat. Tamanna tupinnangilaq, paarnat, naasut, pupiit il.il. taamaallaat piffissap aalajangersimasup iluani katersorneqarsinnaasaramik. Taamaakkaluortoq soqutiginarnera annikillinngilaq, misissuinermi takuneqarsinnaagami Kalaallit Nunaanni inersimasut affaat tikillugit nuni allutillu, naasunik pupinnik, manninnik il.il. aggustip qaammataani katersisartut (51 procentit), inersimasut ikittuararsuit ukiuunerani taamaaliortartut (1-2 procentit).

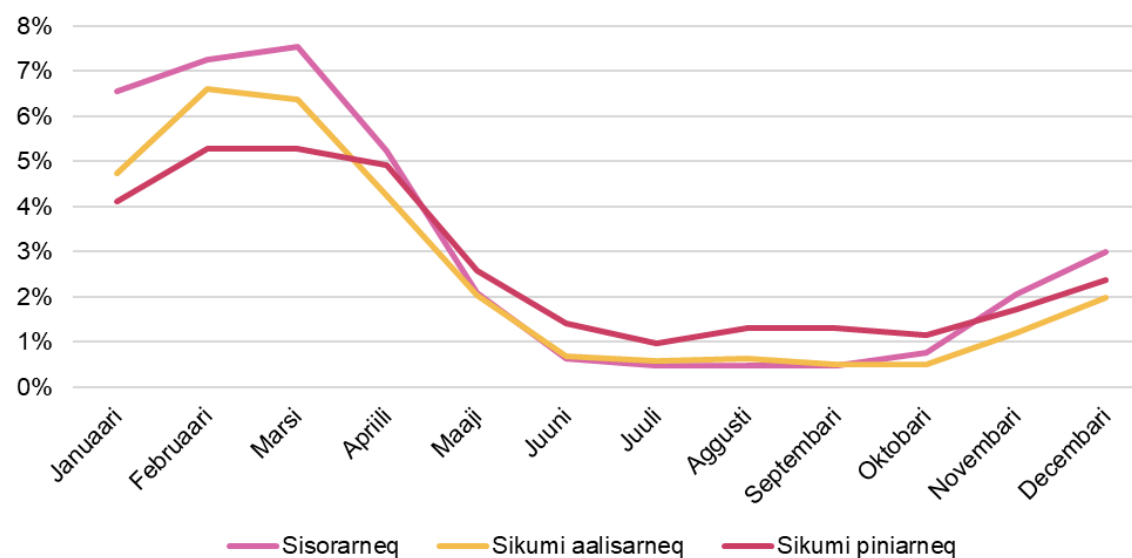
Siuliani aallutassat aasaanerani aallunneqarsinnaasartut, taava 'sisorarnerit', 'sikumi aalisarnerit', 'sikumi piniarnerit' tassaasarpud ukiuunerani upernaakkullu aallunneqarnerusartut. Taakkunannga aallussisut Kalaallit Nunaanni inersimasut 8 procentit, 7 procentit aammalu 5 procentit amerlassusigaat, juunimiit oktobarimi taamatut aallussisartut 0-1 procentiusut.

Takussutissiaq 20 – Aallunneqartartut qulinngiluat ukua inersimasut pinngortitami aalluttarpaat.



N=1.153

Takussutissiaq 21 – Inersimasut ukiup ingerlanerani pinngortitami ukuninnga pingasunik aallussisarput.



N=1.153